

ГРАЖДАНСКАЯ ОБОРОНА

ЭВАКУАЦИЯ НАСЕЛЕНИЯ

ВАЖНО ЗНАТЬ!

СЭП Адрес сборного эвакуационного пункта

ГДЕ УЗНАТЬ?

- Органы местного самоуправления
- Отделы и службы ЖКХ, ТСЖ, управляющие компании

СПОСОБЫ ЭВАКУАЦИИ



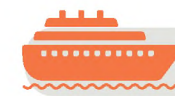
ПЕШИМ ПОРЯДКОМ

ЛИЧНЫМ ТРАНСПОРТОМ



АВТОМОБИЛЬНЫМ ТРАНСПОРТОМ

ЖЕЛЕЗНОДОРОЖНЫМ ТРАНСПОРТОМ



ВОДНЫМ ТРАНСПОРТОМ

ВОЗДУШНЫМ ТРАНСПОРТОМ



ПРИ ЭВАКУАЦИИ СЛЕДУЕТ ВЗЯТЬ С СОБОЙ



ДОКУМЕНТЫ И ДЕНЬГИ



ОДЕЖДА

Нательное белье, одежда и обувь по сезону



РЕМОНТНЫЙ КОМПЛЕКТ

Нитки, иголки и пр.



ЗАПАС ЕДЫ И ВОДЫ



ПОСУДА ОДНОРАЗОВАЯ, НОЖ



ФОНАРИК И ЗАПАС БАТАРЕЕК



СВЕЧА, СПИЧКИ, ЗАЖИГАЛКА



СРЕДСТВА ГИГИЕНЫ



СРЕДСТВА СВЯЗИ



АПТЕЧКА ПЕРВОЙ ПОМОЩИ

ДЕЙСТВИЯ НАСЕЛЕНИЯ ПРИ ОБЪЯВЛЕНИИ ЭВАКУАЦИИ

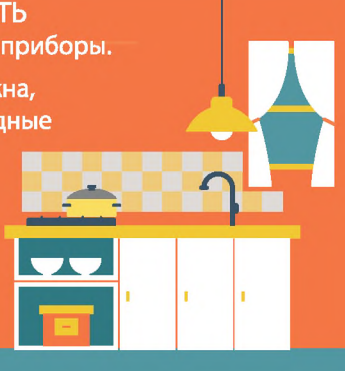
1

ВЗЯТЬ документы, необходимые вещи и продукты



2

ВЫКЛЮЧИТЬ все электроприборы. ЗАКРЫТЬ окна, водопроводные и газовые трубы, квартиру или дом



3

ПРИБЫТЬ на сборный эвакуационный пункт и зарегистрироваться, получить СИЗ (при организации выдачи)



4

УБЫТЬ в безопасный район указанным способом эвакуации



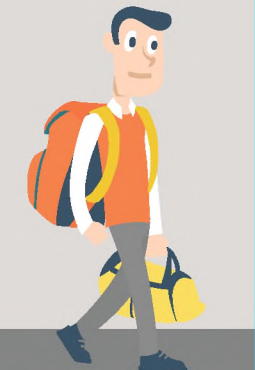
5

ПРИБЫТЬ на приемный эвакуационный пункт, получить ордер



6

УБЫТЬ в место временного проживания





ПОРЯДОК ДЕЙСТВИЙ НАСЕЛЕНИЯ ПО СИГНАЛУ ГРАЖДАНСКОЙ ОБОРОНЫ ПРИ НАХОЖДЕНИИ ДОМА

СИГНАЛ «ВНИМАНИЕ ВСЕМ!»



СОПРОВОЖДАЕТСЯ ВКЛЮЧЕНИЕМ СИРЕН, ПРЕРЫВИСТЫМИ ГУДКАМИ С ПОСЛЕДУЮЩЕЙ РЕЧЕВОЙ ИНФОРМАЦИЕЙ О ПОРЯДКЕ ДЕЙСТВИЙ

- услышав **СИГНАЛ**, включите радиоприемник, телевизор и прослушайте сообщение о сложившейся ситуации и порядке действий;
- полученную информацию передайте соседям;
- действуйте в соответствии с переданным сообщением.

ДЕЙСТВИЯ НАСЕЛЕНИЯ



Отключить свет, газ, воду, отопительные приборы!



Закрывать плотно окна и двери!



Закрывать мокрой тканью щели вокруг двери, вентиляционных отверстий!



Взять документы, аптечку, необходимые вещи, запас продуктов и воды!



При необходимости оказать помощь детям и престарелым!



Укрыться в ближайшем защитном сооружении, заглубленном помещении или других сооружениях подземного пространства,



Прибыть в район сбора!



Эвакуироваться в безопасный район!

ВОЗДУШНАЯ ТРЕВОГА



ХИМИЧЕСКАЯ ТРЕВОГА



РАДИАЦИОННАЯ ОПАСНОСТЬ



УГРОЗА КАТАСТРОФИЧЕСКОГО ЗАТОПЛЕНИЯ





АЛГОРИТМ РАБОТЫ СИСТЕМ ОПОВЕЩЕНИЯ НАСЕЛЕНИЯ

1. Для привлечения внимания населения осуществляется подача сигнала оповещения **«ВНИМАНИЕ ВСЕМ!»** путем включения сетей электрических, электронных сирен и мощных акустических систем длительностью **до 3 минут**.
2. По сетям связи, в том числе сетям связи телерадиовещания, через радиовещательные и телевизионные передающие станции операторов связи и организаций телерадиовещания с перерывом вещательных программ аудио- и (или) аудиовизуальных сообщений длительностью **не более 5 минут** (для сетей связи подвижной радиотелефонной связи – сообщений объемом **не более 134 символов** русского алфавита, включая цифры, пробелы и знаки препинания) **передается экстренная информация** о возникающих опасностях, о правилах поведения населения и необходимости проведения мероприятий по защите при угрозе возникновения или возникновении чрезвычайных ситуаций природного и техногенного характера, а также при ведении военных действий или вследствие этих действий.
3. Допускается трехкратное повторение этих сообщений (для сетей подвижной радиотелефонной связи – повтор передачи сообщения осуществляется не ранее, чем закончится передача предыдущего сообщения).



СПОСОБЫ ОПОВЕЩЕНИЯ

